

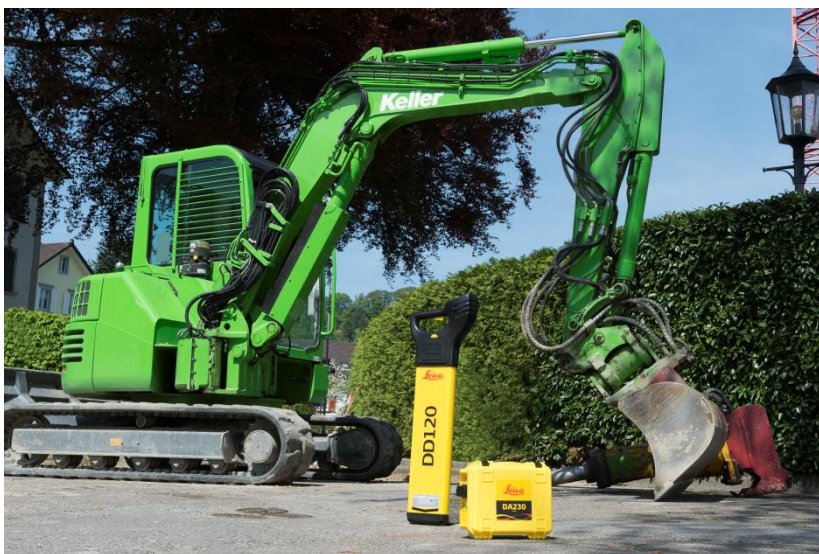
## Leica DD120/DA175 + cęgi

### Zestaw do lokalizacji tras przebiegu uzbrojenia podziemnego

Profesjonalny zestaw lokalizacyjny z nowej serii Leica DD do wykrywania wszystkich elementów uzbrojenia podziemnego. W prosty sposób lokalizuje trasę przebiegu kabli metalowych, rurociągów stalowych i żeliwnych oraz taśm sygnalizacyjno-ostrzegawczych lub specjalnych kabli lokalizacyjnych układanych nad światłowodami lub rurami PE i PCV. Dzięki współpracy z generatorem sygnałowym Leica DA175, możliwa jest większa skuteczność lokalizacji instalacji głębiej położonych oraz pomiar głębokości wykrytej sieci. Dołączone cęgi nadawcze 100mm zwiększają funkcjonalność zestawu przy lokalizacji kabli. Dzięki użyciu dodatkowego osprzętu (sonda sygnałowa Midi lub giętki przewód TraceRod), możliwa jest także lokalizacja trasy przebiegu rur niemetalowych lub kontrola drożności kanalizacji teletechnicznej czy sieci drenażowej.

#### Podstawowe zalety:

- możliwość dokładnego przeszukania terenu i zlokalizowania miejsca położenia podziemnych kabli i rur metalowych dla prowadzenia bezpiecznych prac wykopowych
- informacja o wykryciu instalacji bardzo wyraźnym sygnałem dźwiękowym oraz wskazaniem wizualnym na dużym wyświetlaczu LCD
- bardzo czule tzw. tryby pasywne lokalizacji (bez użycia generatora):
  - tryb **POWER**- wykrywanie kabli pod napięciem
  - tryb **RADIO**- wykrywanie indukowanych w podziemnych instalacjach sygnałów radiowych.
  - tryb **AUTO** - połączenie zmodyfikowanych trybów POWER i RADIO
- moc wyjściowa generatora sygnałowego do maksimum 1W dostępna w 4 poziomach
- zastosowanie generatora sygnałowego o czterech częstotliwościach pracy, w tym 8kHz i 33kHz w celu precyzyjnej lokalizacji tras przebiegu kabli i rur lub gdy sygnały pasywne są za słabe do wykrywania niektórych elementów infrastruktury przy użyciu samego lokalizatora
- dostępne 3 tryby pracy generatora sygnałowego:
  - indukcyjny      podłączenia bezpośredniego      cęgowy
- dołączone cęgi nadawcze 100mm zwiększają funkcjonalność zestawu przy lokalizacji kabli
- dostępne dodatkowe akcesoria do podłączania sygnału : separator napięcia do sieci energetycznej NN, giętki przewód TraceRod oraz sondy sygnałowe Mini, Midi, Maxi oraz Clamp Sonde do lokalizacji instalacji niemetalowych
- pomiar głębokości poszukiwanej instalacji podziemnej
- konstrukcja wytrzymała mechanicznie i odporna na trudne warunki terenowe oraz pogodowe



# Leica DD120/DA175 + cęgi

## Zestaw do lokalizacji tras przebiegu uzbrojenia podziemnego

Leica DD120/DA175 to podstawowe narzędzie pracy wszystkich firm, które prowadzą regularne prace wykopowe :

- układanie nowych linii kablowych
- budowa nowych sieci wod-kan, ciepłowniczych i gazociągów
- naprawa sieci wodociągowych
- prace remontowe na sieciach gazowniczych
- prace remontowe na sieciach ciepłowniczych
- kontrola drożności kanalizacji teletechnicznej i sieci drenażowej



Urządzenia te doskonale sprawdzają się przy prowadzeniu inwentaryzacji terenu pod kątem wyszukania zalegających pod ziemią elementów infrastruktury kabli i rur, jak również przy sprawdzaniu nieznanego terenu przed dokonywaniem wierceń punktowych w gruncie.



Lokalizator DD120, jako następca znanego lokalizatora DigiCat 550i to bardzo skuteczne i sprawdzone w najtrudniejszych warunkach terenowych a jednocześnie proste w obsłudze urządzenie do lokalizacji i śledzenia trasy przebiegu wszystkich elementów uzbrojenia podziemnego.

### Specyfikacja techniczna

#### Lokalizator Leica DD120

Tryb pracy	Częstotliwość robocza	Zasięg lokalizacji
Tryb Power	50 Hz	do 3 m
Tryb Radio	od 15 kHz do 60 kHz	do 2 m
Tryb Auto	50 Hz/15 kHz do 60 kHz	do 2 m
Tryb Generator	8 kHz lub 33kHz	do 3 m
Zasilanie:	6 x bateria alkaliczna 1,5V typu AA (paluszki)	
Maks. czas pracy:	40h pracy przerywanej (przy +20°C)	
Pomiar głębokości:	dokładność pomiaru do 10% danej głębokości (np. 0,3m dla linii położonej na głębokości do 3m)	
Waga:	2,7kg	
Klasa zabezpieczenia:	IP54	

#### Generator sygnałowy DA175

Częstotliwość generowanego sygnału	512Hz, 640Hz, 8.192kHz	32.768kHz
Moc wyjściowa (4 poziomy):	Indukcja -	maks. do 1W
	Połączenie bezpośrednie -	maks. do 1W
Zasilanie	4 x baterie alkaliczne typu D (R20)	
Typowy czas pracy	30 h (przy zasilaniu na poziomie 2 w temp. +20°C)	
Waga:	2,5kg (z bateriami)	
Klasa zabezpieczenia:	IP 67 (pokrywa zamknięta i otwarta)	

#### Cęgi 100mm

Służą do podania w sposób nieinwazyjny sygnału z generatora na lokalizowany kabel (np. kable przelotowe w wykopach, studzienkach, kabel napowietrzny schodzący ze słupa, itp.). Maksymalny przekrój kabla: 100 mm



#### Skład zestawu:

lokalizator DD120, generator DA175 (moc 1W), cęgi 100mm, kable połączeniowe, szpilka uziomowa, futerał transportowy