

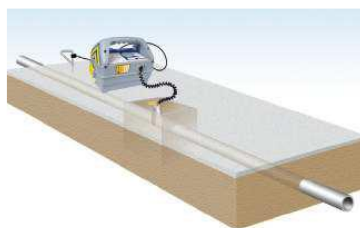
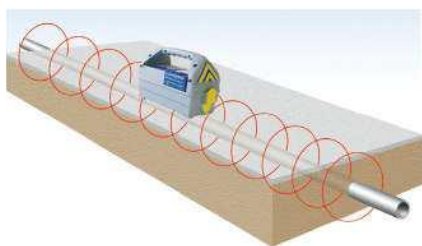
## Generator sygnałowy Genny 4

Generator Genny 4 został zaprojektowany do współpracy z lokalizatorami uzbrojenia podziemnego serii CAT, aby łatwiej i dokładniej śledzić trasę przebiegu kabli rurociągów metalowych. Wykorzystanie generatora sygnałowego umożliwia również precyzyjny pomiar głębokości posadowienia poszukiwanej instalacji podziemnej.



Sygnal lokalizacyjny o mocy maksymalnej 1W podawany jest na poszukiwaną instalację w trzech dostępnych trybach pracy:

- **tryb indukcyjny** - podanie sygnału z generatora poprzez antenę wewnętrzną, bez połączeń kablowych z badaną instalacją - umożliwia łatwe trasowanie kabli energetycznych i telekomunikacyjnych oraz rur metalowych gazowych, wodociągowych, ciepłowniczych itp.
- **tryb podłączenia bezpośredniego (galwanicznego)** - bezpośrednie podłączenie sygnału z generatora za pomocą kabli połączeniowych do lokalizowanej instalacji (używany do precyzyjnego trasowania kabli i rur metalowych oraz do określenia ich głębokości; używany także (wg norm) do trasowania i badania głębokości taśm lub przewodów lokalizacyjnych ułożonymi nad światłowodami i rurami plastikowymi)
- **tryb cęgowy** – realizowany przy użyciu cęgów nadawczych (wyposażenie dodatkowe), służy on do podania w sposób nieinwazyjny sygnału z generatora na lokalizowany kabel energetyczny (NN,SN), telefoniczny itp.; umożliwia precyzyjne trasowanie i badanie głębokości instalacji; metoda szczególnie przydatna w sytuacjach, w których bezpośrednie podłączenie jest niemożliwe (np. kable przelotowe w wykopach kontrolnych czy w studniach kablowych)



### Podstawowe dane techniczne

#### Generator Genny 4

Podłączenie:	gniazdo do podłączenia galwanicznego, podłączenie klamry sygnałowej i wtyku do gniazda instalacji elektrycznej. Zmiana tonu sygnału generatora wskazuje dobre podłączenie.
Zasilanie:	baterie typu : 4 x R20 1,5 V, alkaliczne lub baterie doładowywalne NiMH
Maks. czas pracy:	30 godz. pracy przerywanej w temp. + 20 st.C
Wymiary:	wysokość x szerokość x głębokość - 280 mm x 175 mm x 210 mm
Wysyłane częstotliwości robocze	indukcja 33 kHz podłączenie galwaniczne 33 kHz podłączenie klamrą sygnałową 33 kHz
Moc wyjściowa:	0,1 W (auto dopasowanie impedancyjne wysyłanego sygnału) 1W w trybie BOOST (dodatkowa moc sygnału)
Waga:	2,5 kg (z bateriami)

**Skład zestawu:** generator Genny 4, akcesoria standardowe do podłączania sygnału



\*\*\*\*\*